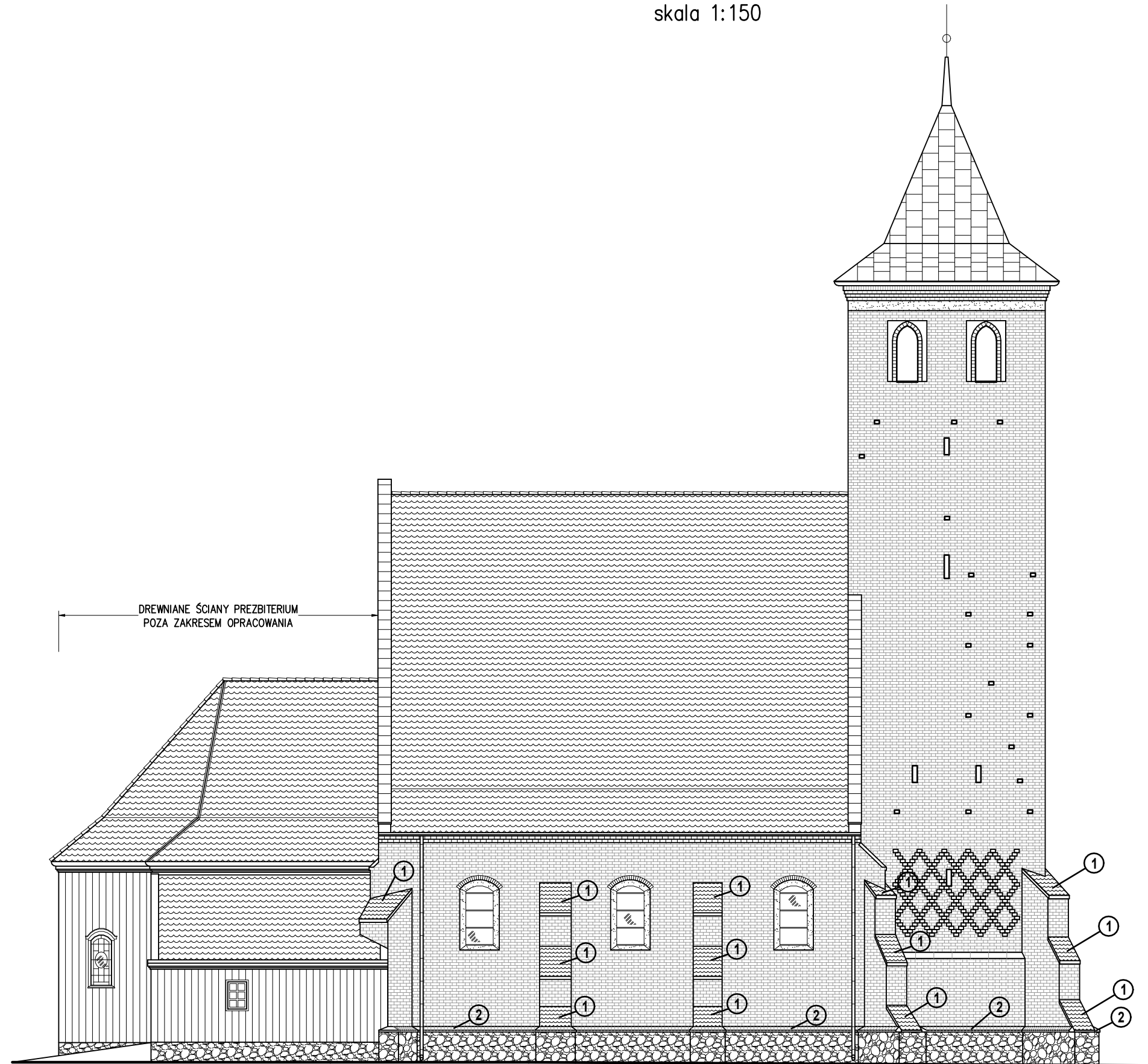


REMONT ELEWACJI

skala 1:150



DREWNIANE ŚCIANY PREZBITERIUM
POZA ZAKRESEM OPRACOWANIA


- Projektowana renowacja i konserwacja muru z cegły ceramicznej wg. części opisowej
- Projektowana renowacja i rekonstrukcja tynku
- Projektowana renowacja i konserwacja muru kamiennego

- 1 Usunięcie wtórnej dachówki karpiówki i zastąpić cegłą kładzioną na płask
- 2 Usunięcie istniejącego spływu (parapetu) ścian cokołu i zastąpić cegłą kładzioną na płask

Wątek ceglany wykonać cegłą o parametrach zbliżonych do oryginału (np. cegielnia Dąbrówka) układane w wątku lokalnym, osadzonej na zaprawie trassowo-wapiennej TWM f-my Optolith

UWAGA: Zakres prac wykonać wg. Programu Prac Konserwatorskich pod nadzorem Konserwatora Zabytków

ELEWACJA PÓŁNOCNA

Obiekt:				Jednostka proj:			
REMONT ELEWACJI KOŚCIOŁA PW. APOSTOŁÓW PIOTRA I PAWŁA Nowe Grodziczno, 13–324 Grodziczno, dz. nr 239 obr. 0010				 BUDEKSPERT MAREK MIETUS ul. Reja 20, 86-260 Unisław TEL.: 60 2 88 14 08 E-mail: budekspert_mm@wp.pl			
Inwestor: Parafia Rzymsko-Katolicka p.w. Św. Apostołów Piotra i Pawła Nowe Grodziczno 9c, 13–324 Grodziczno							
Nazwa rys.: ELEWACJA PÓŁNOCNA							
Projektował:			podpis		Projektował:		podpis
mgr inż. Marek Miętus opr. KUP/0004/POOK/07							
Skala:		Data:	Nr projektu:	Faza:	Branża:	Nr rys:	Rewizja:
1:150		kwiecień 2020	593–04–20	PB	-	4	-